

**MONTPELLIER**

Opéra Comédie — Place de la comédie

ARMELLE

AURE ATIKA

JOSIANE BALASKO

FRANÇOIS BERLÉAND

GÉRARD DARMON

VIRGINIE HOCQ

R. JONATHAN LAMBERT

YVAN LE BOLLOC'H

SOPHIE MARCEAU

ISABELLE MERGAULT

**LES  
THÉÂ-  
TRALES  
SAISON  
2024-2025**

**LES  
THÉÂ-  
TRALES**  
LE MEILLEUR DU THÉÂTRE PARISIEN

**abonnez-vous !**

→ [les-theatrales.com](https://les-theatrales.com)

et points de vente habituels

# SAISON 2024-2025

## Un Chalet à Gstaad

Dimanche 13 octobre 2024 - 16h30

## L'Amour chez les autres

Dimanche 1<sup>er</sup> décembre 2024 - 16h30

## La Note

Dimanche 19 janvier 2025 - 18h

## Un Château de cartes

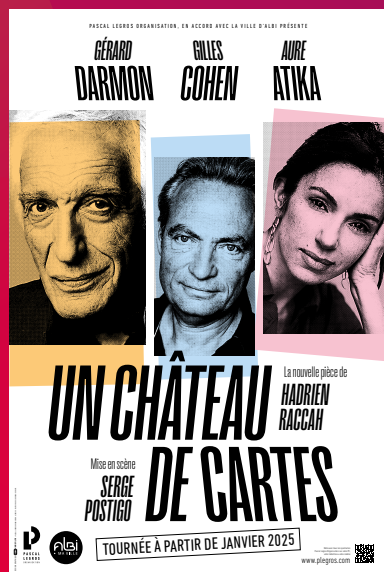
Dimanche 9 février 2025 - 16h30

## Le Bracelet

Dimanche 16 mars 2025 - 16h30

## L'Heure des assassins

Mercredi 16 avril 2025 - 20h

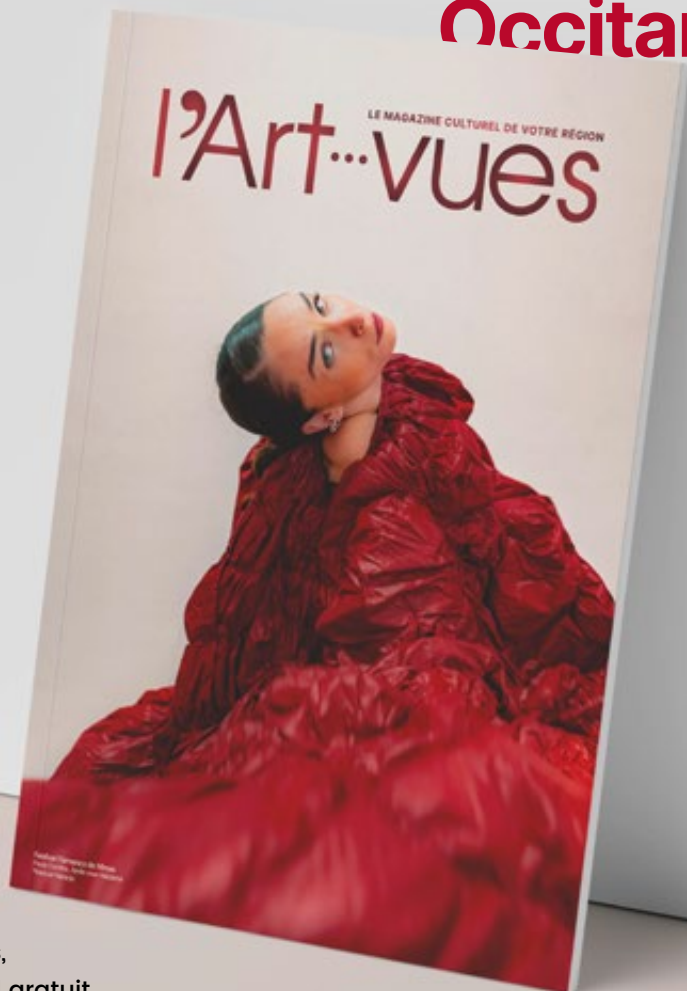


réservations

→ les-theatrales.com



# Toute l'actualité culturelle en Occitanie



L'Art-vues,  
bimestriel gratuit.  
Partout en région Occitanie



[lartvues.com](http://lartvues.com)

# ÉDITO

Chères spectatrices, chers spectateurs,

La saison dernière signait le grand retour des *Théâtrales* à l'Opéra Comédie de Montpellier et face à votre enthousiasme, nous sommes véritablement ravis, avec mes équipes, de poursuivre cette aventure pour une nouvelle édition. Ainsi, cette année encore nous vous proposons une sélection de nos plus belles découvertes théâtrales, le meilleur de la scène parisienne avec des spectacles qui sauront, j'en suis certain, vous séduire de nouveau.

Après un succès retentissant à Paris mais aussi à travers la France, la nouvelle pièce de Josiane Balasko, *Un Chalet à Gstaad*, arrive enfin à Montpellier ! Une critique drôle et acerbe des ultra-riches avec Armelle en riche héritière et Josiane Balasko en exilée fiscale acariâtre. Laissez-vous surprendre par la mise en scène insolite et par les jeux d'acteurs électrisants de R.Jonathan Lambert, Virginie Hocq et Andy Cocq dans *L'Amour chez les autres*. Soyez-là pour assister au retour sur les planches de Sophie Marceau, aux côtés de François Berléand. Un duo sensible et émouvant à retrouver dans *La Note*. Découvrez une création totalement inédite mais aussi énigmatique avec Gérard Darmon et Aure Atika dans *Un Château de cartes*. Découvrez *Le Bracelet*, la nouvelle comédie délirante d'Isabelle Mergault. Enfin, prenez part à une enquête grandeur nature sur la scène de l'Opéra avec la comédie policière *L'Heure des assassins*.

De belles histoires vous attendent, il est temps pour moi de m'éclipser et de vous souhaiter de très bons spectacles.

**Pascal Legros**





Une pièce écrite  
et mise en scène par  
**Josiane Balasko**

Avec  
**Josiane Balasko**  
**Armelle**  
**Philippe Uchan**  
**Stéphane Wojtowicz**  
**George Aguilar**  
**Justine Le Pottier**

OCTOBRE  
↑ dimanche 13 octobre 2024 - 16h30

# UN CHALET À GSTAAD

**Quelques années après avoir enfilé les chaussures de ski de Nathalie Morin dans *Les Bronzés font du ski*, Josiane Balasko reprend le chemin de la montagne avec sa nouvelle pièce de théâtre hilarante *Un Chalet à Gstaad* !**

Françoise (Josiane Balasko) et Jean-Jacques Lombard, très riches exilés fiscaux dont la fortune repose sur les inventions du mari, s'apprêtent à recevoir un couple d'amis, Alicia et Grégoire Lagarde. Lui est un industriel fils à papa, Alicia est une aristocrate richissime et bête à manger du foin. Tout pourrait bien se passer, on est entre gens du monde (même si ce n'est pas forcément le même) si Alicia ne s'était entichée d'un coach spirituel, gourou sur les bords, qui les accompagne au dîner. Et forcément, le vernis va finir par craquer, surtout lorsque le gourou va leur annoncer le pire : leur fortune est menacée... et leur « pognon de dingue » pourrait bien partir en fumée.

CE QU'EN DIT LA PRESSE

« **Une comédie irrésistible** » **GALA**

« **Une pièce qui fait du bien, à voir absolument !** » **FRANCE BLEU**

LES SPECTATEURS EN PARLENT

« **Bravo.** Belle soirée et bonne surprise. Belles interprétations. Bravo aux acteurs. » 👤 **MADOLI** • **BILLETREDUC** ✓✓✓✓

« **Trop bien.** J'ai ri toute la soirée ! Quelle belle équipe ! Merci Josiane Balasko. » 👤 **NATH** • **TICKETAC** ✓✓✓✓

« **Formidable.** À voir et à revoir. » 👤 **FIX** • **BILLETREDUC** ✓✓✓✓







D'après « How the Other Half Loves » de

**Alan Ayckbourn**

Adaptation

**Marie-Julie Baup**

Mise en scène

**Ladislas Chollat**

Avec

**Virginie Hocq**

**R.Jonathan Lambert**

**Andy Cocq**

**Julie Delarme**

**Sophie Bouilloux**

DÉCEMBRE  
↑ dimanche 1<sup>er</sup> décembre 2024 - 16h30

# L'AMOUR CHEZ LES AUTRES

**Après *Une Situation délicate*, la nouvelle adaptation du célèbre auteur anglais Alan Ayckbourn dans une mise en scène audacieuse et originale !**

Les Foster, les Phillips et les Chestnut se connaissent bien, les trois hommes travaillent ensemble. Franck Foster est le chef de ce petit monde et Bob Phillips espère devenir son numéro deux très prochainement, William Chestnut vient quant à lui d'intégrer l'entreprise. Cependant, Fiona Foster et Bob Phillips se connaissent encore mieux, car ils entretiennent une liaison ! La veille encore, ils étaient ensemble et sont rentrés dans leurs foyers respectifs trop tardivement et trop éméchés pour ne pas éveiller les soupçons de leurs conjoints. Pour se couvrir, ils décident de mentir en prétendant chacun avoir passé la soirée avec le mari et la femme Chestnut. Ignorant qu'ils servent d'alibi, les Chestnut sont invités à dîner chez les Foster et les Phillips. Deux invitations qu'ils se sentent obligés d'accepter... Pour le meilleur, pour le pire et pour le rire.

CE QU'EN DIT LA PRESSE

« **Un vaudeville clownesque monté avec brio !** » **LE FIGARO**

« **Un tourbillon de rebondissements et de situations cocasses** » **FRANCE BLEU**

« **Délicieusement absurde** » **LE PARISIEN**

LES SPECTATEURS EN PARLENT

« **À voir absolument.** Très bon moment, le jeu des acteurs est incroyable.

J'ai pleuré de rire. » **BICHON18 • BILLETREDUC ✓✓✓✓✓**

« **Bravo aux acteurs.** Tous aussi drôles les uns que les autres, bravo pour la mise en scène ! C'est tellement amusant, pièce à aller voir ! » **LAURENCE • TPA ✓✓✓✓✓**

« **Incroyable.** Une pièce qui va à mille à l'heure ! En un mot : Génial ! »

**JMDUDU • TICKETAC ✓✓✓✓✓**





18h

Une pièce de  
et mise en scène par  
**Audrey Schebat**

Avec  
**Sophie Marceau**  
**François Berléand**

*Richard Caillat – Arts Live  
Entertainment – Fimalac Culture,  
en accord avec le Théâtre  
des Bouffes Parisiens*

JANVIER

↑ dimanche 19 janvier 2025 – 18h

# LA NOTE

## Après 12 ans d'absence, le retour de Sophie Marceau sur scène !

Tout quitter sans même laisser un mot d'adieu ?  
C'est ce que Julien a voulu faire et que Maud ne lui pardonne pas. Lui, psychanalyste célèbre et elle, pianiste mondialement reconnue, vont être contraints de faire le bilan de leur vie ainsi que celui de leur couple. Entre colère et drôlerie, leurs confessions intimes s'enchaînent comme une ultime tentative pour retrouver un sens à leurs vies. Une nuit pour se quitter ou s'aimer à nouveau. Une nuit pour réinventer leur destin.

### CE QU'EN DIT LA PRESSE

« **Un grand face-à-face entre François Berléand et Sophie Marceau** » **LA TRIBUNE DU DIMANCHE**

« **Excellent** » **LE FIGARO**

« **Sophie Marceau est souveraine** » **L'OBS**

### LES SPECTATEURS EN PARLENT

« **Belle découverte !** J'ai adoré, très belle pièce ! Sophie Marceau est magnifique, François Berléand extraordinaire !  
Tous les deux très pro, excellents comédiens, une pièce attendrissante et drôle. Bravo à tous les deux je suis fan. »

👤 NATH 77300 • **BILLETREDUC** ✓✓✓✓✓

« **Super pièce.** Sophie magnifique ! » 👤 CAROCLLO • **TICKETAC** ✓✓✓✓✓

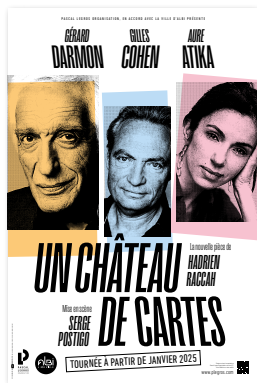
« **Fabuleux.** Les deux acteurs nous emportent.  
Magnifique prestation ! » 👤 CÉLINE M • **THEATREONLINE** ✓✓✓✓✓

→ dimanche 9 février 2025 - 16h30  
FÉVRIER

PHOTO © NATACHA LAMBLIN



PHOTO © PASCAL ITO



Une pièce de  
**Hadrien Raccah**  
Mise en scène  
**Serge Postigo**  
Avec  
**Gérard Darmon**  
**Aure Atika**  
**Gilles Cohen**

# UN CHÂTEAU DE CARTES

NOUVELLE  
CRÉATION

**Gérard Darmon de retour sur scène !**

Adam et Caroline ont reçu Vincent et son amie à dîner. Au départ de Vincent, Adam fait une crise de jalousie à sa femme, pendant la dispute ils entendent du bruit dans la maison... Lorsque tout d'un coup Vincent apparaît car il est tombé en panne non loin. Mais la situation a complètement changé, elle s'est même inversée. Maintenant c'est Vincent qui est avec Caroline et ils sont venus chez Adam pour le dîner...

# LA POLY' CARTE

OFFRES EXCLUSIVES, CADEAUX  
& SURPRISES !

Pour s'inscrire  
c'est par ici



Gold

P

Silver

PROGRAMME PRIVILEGE  
CARTE DE FIDELITE

POLYGONE

1234567890

Platinum

Platinum  
PARKING  
OFFERT  
1h/jour\*



POLYGONE  
MONTPELLIER



**Venez vous  
divertir !**

**335, allée des parcs  
34280 La Grande-Motte**



Entrée des salles de jeux réservée aux personnes majeures et non interdites de jeux sur présentation d'une pièce d'identité en cours de validité ou d'une carte Players Plus. Casino de La Grande Motte, SAS, au capital de 346680€, 335 allée des parcs 34280 La Grande Motte, RCS468800271MONTPELLIER.

18+



Une pièce de  
**Isabelle Mergault**  
 Mise en scène  
**Serge Postigo**  
 Avec  
**Isabelle Mergault**  
**Yvan Le Bolloc'h**  
**Virginie Pradal**  
**Lionel Laget**  
**Ninon Moreau**

# LE BRACELET

**Le bijou carcéral d'Isabelle Mergault !**

Après 18 ans de taule, André revient chez lui, un bracelet électronique à la cheville. Son retour n'est pas accueilli avec enthousiasme, loin de là ! Sa femme ne supporte pas sa présence, sa belle-mère est envahissante et sa fille de 20 ans, qu'il n'a pas vu grandir, refuse de l'appeler papa. André a-t'il mérité ces années d'emprisonnement ? Innocent ? Coupable ? Et quel est ce mystérieux homme à tout faire qui vient de se faire embaucher juste au moment où André est de retour chez lui ?

## CE QU'EN DIT LA PRESSE

« **Un bon moment** » **FRANCE INFO**

« **Un succès fou** » **C L'HEBDO / FRANCE 5**

« **On hurle de rire** » **RFM**

## LES SPECTATEURS EN PARLENT

« **EXCELLENT.** On rit beaucoup lors de cette pièce tellement drôle et bien écrite. Bravo à toute la troupe et mention spéciale à Isabelle Mergault... »

👤 **BENBENJ** • **BILLETREDUC** ✓✓✓✓✓

« **Superbe.** Du début à la fin nous avons passé une chouette soirée. On voit que les comédiens ont plaisir à être sur scène. » 👤 **MARIE COLETTE** • **TICKETAC** ✓✓✓✓✓

« **Excellent divertissement.** Les répliques drôles fusent et tous les acteurs sont bons. Une belle parenthèse de détente. » 👤 **JACKY75** • **TPA** ✓✓✓✓✓



PHOTOS © CYRIL BRUNIEU

MARS  
 ↑ dimanche 16 mars 2025 - 16h30



# MONTPELLIER MÉDITERRANÉE

## AU DÉPART DE MONTPELLIER



Scannez et découvrez  
les fréquences  
des vols



AÉROPORT DE MONTPELLIER, FAIRE DE SON RÊVE UNE RÉALITÉ

#mplaeroport



[www.montpellier.aeroport.fr](http://www.montpellier.aeroport.fr)





AVRIL

↑ mercredi 16 avril 2025 - 20h00

# L'HEURE DES ASSASSINS

**Une comédie policière riche en rebondissements, dont l'action se situe au début du XX<sup>e</sup> siècle, dans l'univers feutré d'un célèbre théâtre londonien.**

« La réussite est une chose étrange. Voyez-vous, ce soir, je signe mon retour triomphant en Angleterre. Tout le gratin de Londres sera là, pourtant il y aura bien un grand absent. Moi, Philip Somerset. Vous ne me verrez pas car ce soir, je vais mourir. Oh détrompez-vous, cela ne me fait pas plaisir. Au contraire... C'était une si belle soirée, j'étais entouré d'amis chers : Katherin ma sœur bien aimée, Hartford mon bras droit, Bram Stoker le directeur du théâtre, Georges Bernard Shaw le dramaturge, Miss Lime mon assistante, Arthur Conan Doyle le célèbre romancier. Pourtant mon meurtrier est forcément parmi eux. Alors qui ? Qui m'a assassiné ? Et si c'était simplement mon heure ? »

CE QU'EN DIT LA PRESSE

« Une mécanique bien huilée » **LE FIGARO**

« Un bon divertissement, maîtrisé et surprenant » **TÉLÉRAMA**

« Ils nous tiennent en haleine, nous font rire, nous étonnent » **LE CANARD ENCHAÎNÉ**

LES SPECTATEURS EN PARLENT

« Très bon moment. Comédiens talentueux, intrigue sympa, pièce rythmée. » 👤 STEPH • TICKETAC ✓✓✓✓

« Excellente pièce. Faite de rebondissements jusqu'à la fin. » 👤 IRMA • TICKETAC ✓✓✓✓

« Top ! Super pièce ! Acteurs et actrices pleins de talent, décors et costumes magnifiques. » 👤 MÉLINA • BILLETREDUC ✓✓✓✓



Une comédie policière de  
**Julien Lefebvre**

Mise en scène  
**Elie Rapp** et  
**Ludovic Laroche**

Avec  
**Stéphanie Bassibey**  
**Pierre-Arnaud Juin**  
**Ludovic Laroche**  
**Ninon Lavalou**  
**Jérôme Paquatte**  
**Nicolas Saint-Georges**



**4 PASS. LONJON,  
34000 MONTPELLIER**

**LUNDI AU SAMEDI  
10H00 - 19H00**



**PAUL SMITH • CORNELIANI • LA FILERIA • MONCLER • AMI PARIS  
ISABEL MARANT • ETON • LANVIN • AUTRY • GOLDEN GOOSE  
BAOBAB COLLECTION • STONE ISLAND • ET BIEN D'AUTRES..**

**[WWW.STORE.JEANGAILLARD.COM](http://WWW.STORE.JEANGAILLARD.COM)**

# INFORMATIONS PRATIQUES

## réservations abonnements et individuelles

### Les Théâtrales

Tél. 01 53 20 00 60

[les-theatrales.com](http://les-theatrales.com)

(Du mardi au vendredi de 10h30 à 12h30  
et de 14h30 à 17h30)

**PAS DE RÉSERVATIONS INDIVIDUELLES  
PAR TÉLÉPHONE**

### L'Opéra Comédie

Place de la Comédie

34 000 Montpellier

Tél. 04 67 60 19 99

(Du mardi au samedi de 10h à 13h  
et de 14h à 18h)

### Points de vente habituels

(uniquement réservations individuelles)

Fnac, Carrefour, Ticketmaster...

Pour toute information relative aux abonnements  
et à la programmation vous pouvez nous écrire  
à l'adresse suivante :

[abonnements@les-theatrales.com](mailto:abonnements@les-theatrales.com)

---

## réservations CSE groupes - entreprises

### Service billetterie Les Théâtrales

87 rue Taitbout - 75009 Paris

Layra Rodrigues

Tél. 01 53 20 84 47

[layra@plegros.com](mailto:layra@plegros.com)

Sébastien Roussel

Tél. 01 53 20 84 42

[sebastien@plegros.com](mailto:sebastien@plegros.com)

(de 10h30 à 12h30 et de 14h30 à 17h30)

GRIM

RANGE ROVER  
SPORT



Land Rover Montpellier - Groupe GRIM

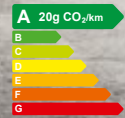
94 Rue Commandant Massoud, 34 070 Montpellier

[www.groupe-grim.com](http://www.groupe-grim.com)

0 805 02 14 14

Consommation de carburant en cycle mixte l/100 km (WLTP): 0,8 à 0,9. RCS 338 792 575 00056

Pour les trajets courts, privilégiez la marche ou le vélo. #SeDéplacerMoinsPolluer



DEPUIS 1989

CREPERIE LE KREISKER

OUVERT DU LUNDI AU SAMEDI  
DE 11H30 À 23H00

NON-STOP.

3, Passage Bruyas 34000 Montpellier

Tél : 04 67 60 82 50

## hors abonnement

Spectacles	Date	Carré Or	1 <sup>er</sup> Cat.	2 <sup>e</sup> Cat.	3 <sup>e</sup> Cat.
Un Chalet à Gstaad	13 oct. 2024 - 16h30	69 €	59 €	49 €	39 €
L'Amour chez les autres	1 <sup>er</sup> déc. 2024 - 16h30	69 €	59 €	49 €	39 €
La Note	19 janv. 2025 - <b>18h</b>	75 €	65 €	55 €	45 €
Un Château de cartes	9 fév. 2025 - 16h30	69 €	59 €	49 €	39 €
Le Bracelet	16 mars 2025 - 16h30	69 €	59 €	49 €	39 €
L'Heure des assassins	16 avril 2025 - 20h	59 €	49 €	39 €	29 €

Comités d'entreprise : nous vous proposons des tarifs adaptés « Spécial CSE » merci de nous consulter.

## abonnement premium 6 spectacles

Cet abonnement vous permet d'assister à l'ensemble de la programmation aux meilleures places. Vous bénéficiez par la même occasion d'une réduction sur l'ensemble de la programmation.

Spectacles	Date	Carré Or	1 <sup>er</sup> Cat.	2 <sup>e</sup> Cat.
Un Chalet à Gstaad	13 oct. 2024 - 16h30	61 €	51 €	41 €
L'Amour chez les autres	1 <sup>er</sup> déc. 2024 - 16h30	61 €	51 €	41 €
La Note	19 janv. 2025 - <b>18h</b>	67 €	57 €	47 €
Un Château de cartes	9 fév. 2025 - 16h30	61 €	51 €	41 €
Le Bracelet	16 mars 2025 - 16h30	61 €	51 €	41 €
L'Heure des assassins	16 avril 2025 - 20h	51 €	41 €	31 €
<b>Total abonnement premium</b>		<b>362 €</b> au lieu de 410 € soit une économie de 48 €	<b>302 €</b> au lieu de 350 € soit une économie de 48 €	<b>242 €</b> au lieu de 290 € soit une économie de 48 €

## abonnement libre

**Devenez abonné à partir de 3 spectacles, en choisissant au moins 1 spectacle B.**

Cette formule vous permet de bénéficier d'une réduction.

Composez vous-même votre abonnement, à 3, 4 ou 5 spectacles.

Spectacles	Date	Carré Or	1 <sup>er</sup> Cat.	2 <sup>e</sup> Cat.
<b>SPECTACLES A</b>				
Un Chalet à Gstaad	13 oct. 2024 - 16h30	64 €	54 €	44 €
La Note	19 janv. 2025 - <b>18h</b>	70 €	60 €	50 €
Un Château de cartes	9 fév. 2025 - 16h30	64 €	54 €	44 €
Le Bracelet	16 mars 2025 - 16h30	64 €	54 €	44 €
<b>SPECTACLES B</b>				
L'Amour chez les autres	1 <sup>er</sup> déc. 2024 - 16h30	64 €	54 €	44 €
L'Heure des assassins	16 avril 2025 - 20h	54 €	44 €	34 €

JOURNÉES  
WEEK-ENDS  
SPA



PARCOURS  
MARIN



  
BONS  
CADEAUX  
BIEN-ÊTRE



SAUNA  
HAMMAM



RESTAURANTS  
B O R D  
DE MER



Thalasso&Spa

Les Corallines - La Grande Motte  
Hôtel\*\*\*\* Restaurants

Au service de votre bien-être depuis 35 ans

04 67 29 13 13 -  

 [WWW.THALASSO-GRANDEMOTTE.COM](http://WWW.THALASSO-GRANDEMOTTE.COM) 



# FORMULAIRE D'ABONNEMENT

Montpellier

Nom Prénom\*: ..... Date de naissance\*\* : / / .....

Adresse\* : .....

Ville\* : ..... Code Postal\* : .....

Mail\* : ..... Tél.\* : .....

\*Mentions obligatoires / \*\*Des offres spéciales peuvent vous être envoyées pour votre jour d'anniversaire

## Je choisis l'abonnement premium

CATÉGORIE	NOMBRE D'ABONNEMENT		PRIX UNITAIRE		TOTAL
<input type="checkbox"/> Carré Or		X	362 €	=	
<input type="checkbox"/> 1 <sup>re</sup> Catégorie		X	302 €	=	
<input type="checkbox"/> 2 <sup>e</sup> Catégorie		X	242 €	=	
<input checked="" type="checkbox"/> Frais d'envoi	1	X	7 €	=	7 €

## Je choisis l'abonnement libre

Veuillez choisir au moins 1 spectacle B

SPECTACLES	CATÉGORIE CHOISIE (OR, 1 <sup>re</sup> OU 2 <sup>e</sup> )	NOMBRE DE PLACES	TARIFS	TOTAL
<b>Spectacles A</b>				
<input type="checkbox"/> Un Chalet à Gstaad		X	=	
<input type="checkbox"/> La Note		X	=	
<input type="checkbox"/> Un Château de cartes		X	=	
<input type="checkbox"/> Le Bracelet		X	=	
<b>Spectacles B</b>				
<input type="checkbox"/> L'Amour chez les autres		X	=	
<input type="checkbox"/> L'Heure des assassins		X	=	
<input checked="" type="checkbox"/> Frais d'envoi		1 X	7 €	= 7 €

## MODALITÉS DE RÈGLEMENT

- Par chèque, À l'ordre de "Pascal Legros Organisation"  
 Par carte bancaire (VAD par téléphone)

**FORMULAIRE À RETOURNER :**  
LES THÉÂTRALES - SERVICE BILLETTERIE -  
87 RUE TAITBOUT - 75009 PARIS

**OU PAR MAIL À :**  
ABONNEMENTS@LES-THEATRALES.COM





# THE NEW iX2



@lilmiquela  
Influenceuse virtuelle

100% ÉLECTRIQUE

**GRIM**

## BMW MONTPELLIER

564 route du Pont de Guerre - 34970 LATTES  
Sortie Montpellier ouest n°31

04.67.50.40.92

WWW.GROUPE-GRIM.COM

The new = La nouvelle

Consommation d'énergie électrique de la BMW iX2 : 16,3 à 17,7 kWh/100 km. Autonomie en mode électrique : 417 à 449 km. Depuis le 1er septembre 2018, les véhicules légers neufs sont réceptionnés en Europe sur la base de la procédure d'essai harmonisée pour les véhicules légers (WLTP), procédure d'essai permettant de mesurer la consommation de carburant et les émissions de CO<sub>2</sub>, plus réaliste que la procédure NEDC précédemment utilisée.

BMW France, S.A. au capital de 2 805 000 € - 722 000 965 RCS Versailles - 5 rue des Hérons, 78180 Montigny-le-Bretonneux.



Pour les trajets courts, privilégiez la marche ou le vélo. #SeDéplacerMoinsPolluer